

ANSIOPÄIVÄRAHAN SAAJAT

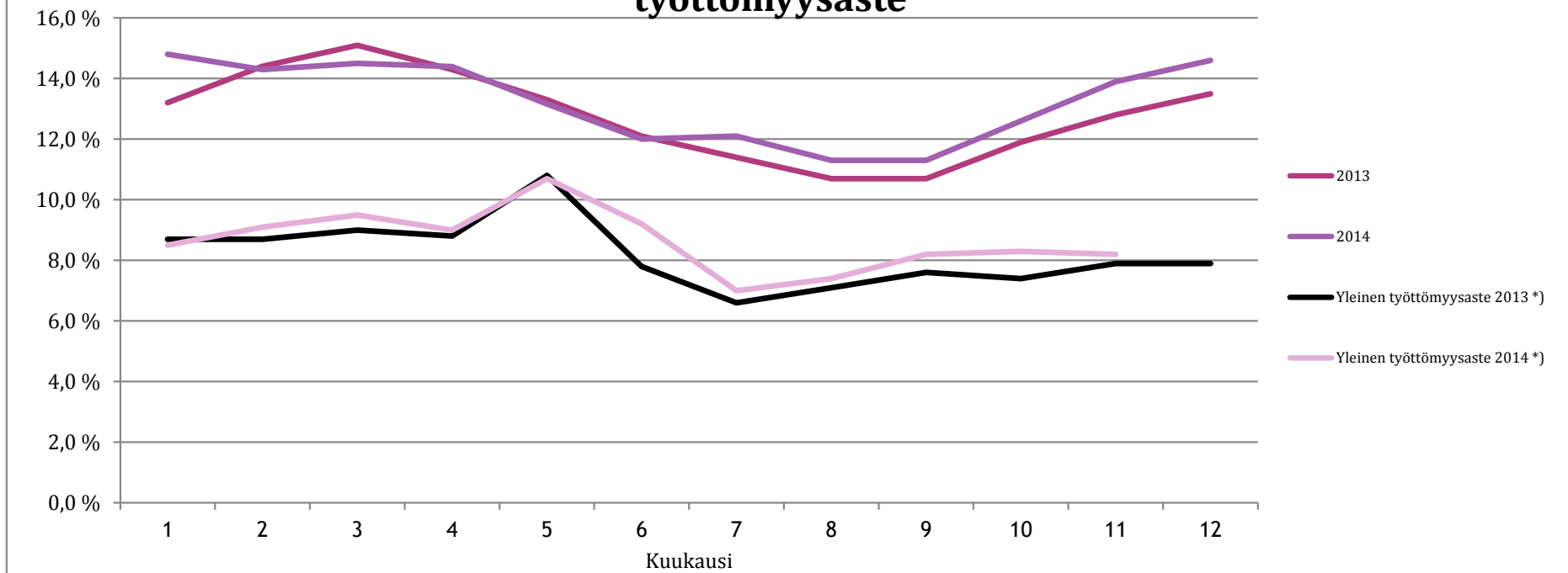
	2013		Lomautetut (sisältyy edelliseen)			2014		Lomautetut (sisältyy edelliseen)		
	saajia	% -osuus jäsenistä	saajia	%-osuus saajista	500 pv täynnä**	saajia	% -osuus jäsenistä	saajia	%-osuus saajista	500 pv täynnä**
tammikuu	16 363	13,2 %	6 320	39 %	142	16 974	14,8 %	5 784	34 %	126
helmikuu	17 768	14,4 %	7 561	43 %	126	16 415	14,3 %	5 273	32 %	172
maaliskuu	18 332	15,1 %	7 710	42 %	136	16 628	14,5 %	5 414	33 %	161
huhtikuu	17 435	14,3 %	6 714	39 %	129	16 526	14,4 %	5 337	32 %	164
toukokuu	16 167	13,3 %	5 763	36 %	107	15 113	13,2 %	4 448	29 %	131
kesäkuu	14 704	12,1 %	4 876	33 %	118	13 763	12,0 %	3 680	27 %	190
heinäkuu	13 360	11,4 %	3 676	28 %	113	13 556	12,1 %	3 371	25 %	171
elokuu	12 591	10,7 %	2 899	23 %	104	12 652	11,3 %	2 567	20 %	163
syyskuu	12 581	10,7 %	3 001	24 %	133	12 717	11,3 %	2 768	22 %	187
lokakuu	14 012	11,9 %	3 751	27 %	126	14 157	12,6 %	3 699	26 %	206
marraskuu	15 038	12,8 %	4 474	30 %	154	15 554	13,9 %	4 920	32 %	188
joulukuu	15 819	13,5 %	5 028	32 %	153	16 388	14,6 %	5 425	33 %	232

Ansiopäivärahojen saajien määrä nousi joulukuussa 834 *) saajalla, edellisen vuoden vastaavaan ajankohtaan verrattuna saajien määrä nousi 569 saajalla. Lomautettujen määrä nousi joulukuussa 505 *) saajalla, kun taas edellisen vuoden vastaavaan ajankohtaan verrattuna kasvua oli 397 saajan verran. *) verrattuna edelliseen kuukauteen

Jäsenmäärä oli 1.1.-30.6.2013 121 532 henkilöä ja 1.7.-31.12.2013 117 352 henkilöä. Jäsenmäärä oli 1.1.-30.6.2014 114 832 henkilöä ja 1.7.-31.12.2014 112 123 henkilöä.

**)Luku on suuntaa antava ja perustuu poimintatilanteeseen mennessä annettuihin 500 päivän päätöksiin.

Metallityöväen Työttömyyskassan jäsenten ja koko maan työttömyysaste



Joulukuun 2014 Metallityöväen Työttömyyskassan jäsenten työttömyysaste oli 14,6 %, kun marraskuussa 2014 yleinen työttömyysaste oli 8,2 %.

*)Lähde: Tilastokeskus/Työvoimatutkimus